

# PLAN WYPRAWY: CYBERJAPAN / 14 DNI

## DZIEŃ / 1 / NEO TOKIO

## DZIEŃ / 2 / JOKOHAMA

## DZIEŃ / 3 / NEO TOKIO

## DZIEŃ / 4 / NEO TOKIO

## DZIEŃ / 5 / NEO TOKIO > OSAKA

Plan dnia zależny od godziny przylotu do Japonii

- \_ >> **Jokohama**
- \_ Chińska dzielnica w Jokohamie
- \_ **Gundam Factory Yokohama**
- \_ Osanbashi Pier
- \_ Minato Mirai 21
- \_ **Budynek Landmark [ Sky Garden Observatory - ARASAKA TOWER ]**

\_ **SESJA CYBERPUNK RED Vol. 01**

- \_ >> **Tokio Odaiba**
  - \_ **teamLab Planets TOKYO**
  - \_ **Narodowe Muzeum Nauki i Innowacji**
  - \_ **Budynek Fuji TV**
  - \_ **DiverCity Tokyo Plaza**
  - \_ Aquacity Odaiba
  - \_ Tęczowy Most
- \_ **SESJA CYBERPUNK RED Vol. 02**

- \_ >> **Tokio Shibuya / Harajuku**
  - \_ Pomnik Hachiko
  - \_ Budynek Shibuya 109
  - \_ Wzgórze Miłosnych Hoteli
  - \_ Ulica Koen Dori
  - \_ Park Yoyogi
  - \_ Świątynia Meiji
  - \_ Ulica Takeshita
- \_ >> **Tokio Shinjuku**
- \_ **Cyberpunk Town [ Kabukicho ]**
  - \_ Hotel Gracery Shinjuku

- \_ >> **NEO Tokio >> Osaka**
  - \_ **SHINKANSEN**  
[ ± 2 godz 30 min / ± 505 km ]
  - \_ >> **Osaka Namba**
  - \_ Dotonbori
  - \_ Most Ebisu
  - \_ Glico Man
  - \_ Kani Doraku
  - \_ Świątynia Hozenji
  - \_ **Nippombashi - Den - Den Town**
- /// Sento ///
- \_ Tennen Onsen Naniwanoyu

## DZIEŃ / 6 / OSAKA

## DZIEŃ / 7 / OSAKA <> KOBE

## DZIEŃ / 8 / OSAKA > HIROSZIMA

## DZIEŃ / 9 / HIRO. <> MIYA. > FUKU.

## DZIEŃ / 10 / FUKUOKA

- \_ >> **Osaka Chuo**
- \_ Zamek w Osace
- \_ >> **Osaka Kita - Umeda**
- \_ Umeda Sky Building [ Kuchu Teien Observatory ]
- \_ >> **Osaka Shinsekai**
- \_ Wieża Tsutenkaku
- \_ >> **Osaka Bay**
- \_ Diabelski Młyn Tempozan

- \_ >> **Kobe**
  - \_ **POCIĄG**  
[ ± 30 min / ± 30 km ]
  - \_ **Wołowina z Kobe**
  - \_ Chińska dzielnica w Kobe [ Nankinmachi ]
  - \_ Park Meriken
- \_ **SESJA CYBERPUNK RED Vol. 03**

- \_ >> **Osaka >> Hiroszima**
  - \_ **SHINKANSEN**  
[ ± 1 godz 30 min / ± 325 km ]
  - \_ >> **Hiroszima**
  - \_ Park Pokoju w Hiroszimie
  - \_ > **Kopuła Bomby Atomowej [ A-Bomb Dome ]**
  - \_ > Dziecięcy Pomnik Pokoju
  - \_ > **Muzeum Pokoju w Hiroszimie**
  - \_ Śródmieście Hiroszimy
- \_ **SESJA CYBERPUNK RED Vol. 04**

- \_ >> **Hiroshima <> Miyajima**
  - \_ **POCIĄG + PROM**  
[ ± 50 min / ± 30 km ]
  - \_ Wspaniała Brama Tori
  - \_ Świątynia Itsukushima
  - \_ Świątynia Daishoin
- \_ >> **Hiroshima >> Fukuoka**
- \_ **SHINKANSEN**  
[ ± 1 godz 30 min / ± 255 km ]

- \_ >> **Fukuoka**
  - \_ Canal City Hakata
  - \_ Park Ohori
  - \_ Park nadmorski Momochi
  - \_ > Plaża Momochihama
  - \_ > Wieża Fukuoka
  - \_ Stoiska z jedzeniem [ Yatai ]
- \_ **SESJA CYBERPUNK RED Vol. 05**

/// Sento ///

- \_ Onsen - Spa Suminoe

# PLAN WYPRAWY: CYBERJAPAN / 14 DNI

**DZIEŃ / 11 /**  
FUKUOKA > NAGASAKI

**DZIEŃ / 12 /**  
NAGASAKI > HASHIMA

**DZIEŃ / 13 /**  
NAGASAKI > NEO TOKIO

**DZIEŃ / 14 /**  
NEO TOKIO

**DZIEŃ / 15 /**  
TOKIO

\_\_ >> Fukuoka > Nagasaki

\_\_ >> Nagasaki <> Hashima

\_\_ >> Nagasaki >> NEO Tokio

\_\_ >> Tokio Akihabara

\_ **POCIĄG**  
[ ± 1 godz 50 min / ± 140 km ]

\_ **STATEK**  
[ ± 40 min / ± 20 km ]

\_ **SAMOLOT**  
[ ± 2 godz / ± 1000 km ]

\_ Sklepy z elektroniką TAX FREE  
\_ Sklepy dla Otaku  
\_ Salony Arcade

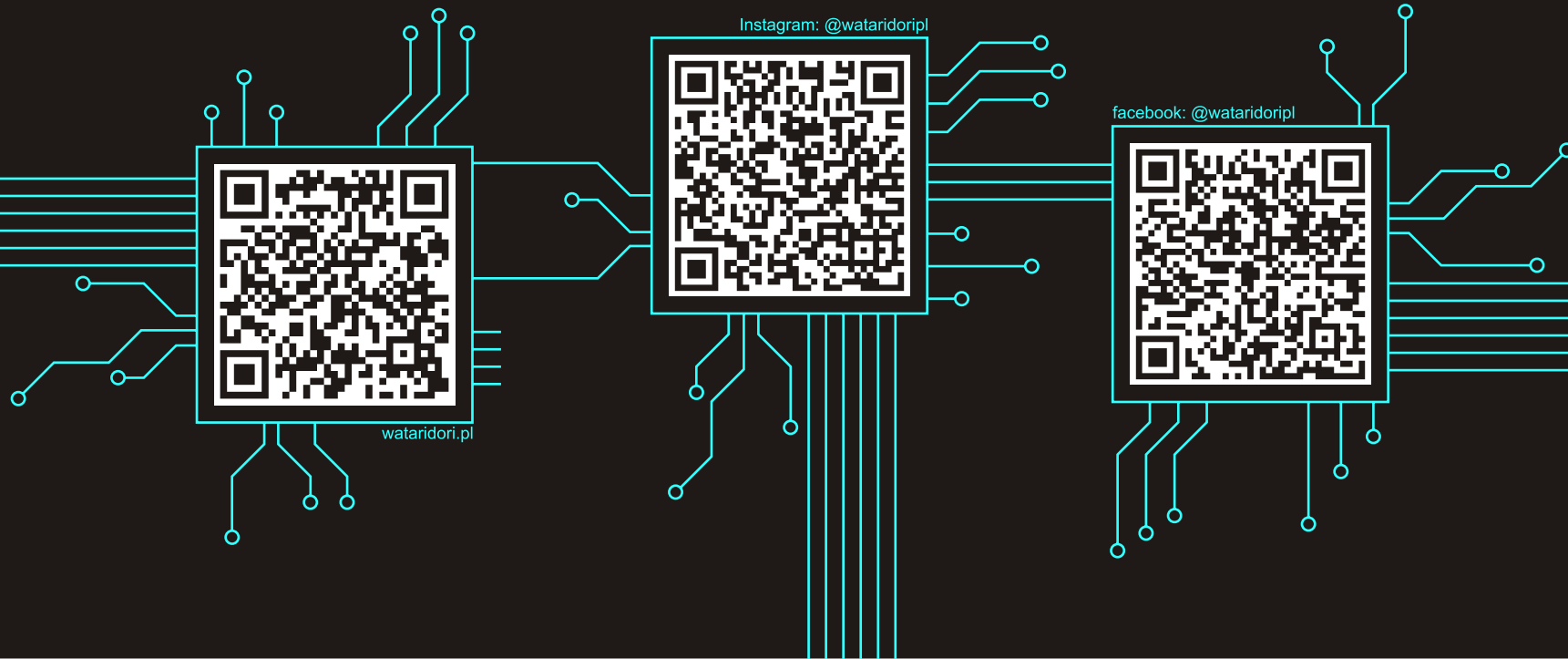
- \_ Park Pokoju w Nagasaki
- > Statua Pokoju
- > Hipocentrum Park
- > **Sala Pamięci Ofiar Bomby Atomowej**
- > **Muzeum Bomby Atomowej**

\_\_ >> Hashima [ Gunkanjima ]  
\_ **Muzeum Cyfrowe - Gunkanjima**  
\_ **Zwiedzanie wyspy Hashima [ Gunkanjima ]**

\_\_ >> Tokio Asakusa  
\_ Brama Kaminarimon  
\_ Ulica Nakamise  
\_ Świątynia Sensoji  
\_ Świątynia Asakusa  
\_ Wieża Piwna Asahi  
\_ **Tokio Skytree**

\_ **SESJA CYBERPUNK RED Vol. 06**

Plan dnia zależny od godziny wylotu do Polski



# LEGENDA

- MIASTO
- MIASTO/NOCLEG
- SHINKANSEN
- POCIĄG
- ⋯ PROM

